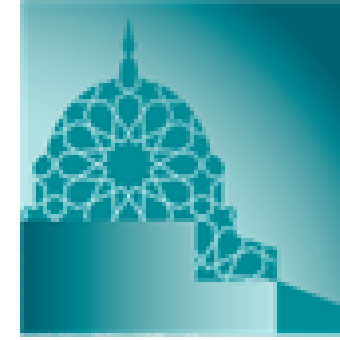
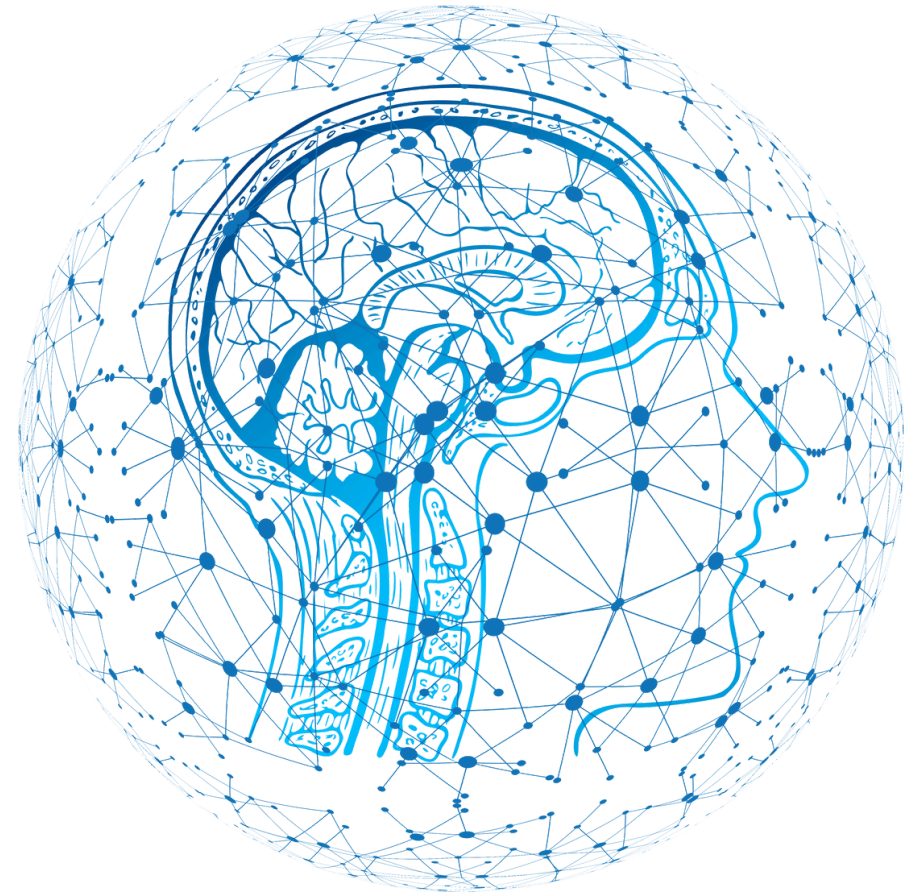


IACAD AI



استراتيجية إسلامية دبي للبيانات والذكاء الاصطناعي

2025 - 2027



استراتيجية إسلامية دبي للبيانات والذكاء الاصطناعي 2025 - 2027

الرؤية: دائرة رقمية قائمة على البيانات والذكاء الاصطناعي.

الرسالة: توظيف الذكاء الاصطناعي والبيانات لتقديم خدمات دينية رقمية، وتعزيز العمل الخيري المستدام، وتطوير مساجد متصلة، بما يسهم في تحسين تجربة المجتمع.

الاستثمار في الذكاء الاصطناعي لتعزيز المنظومة التعليمية والتوعوية

التوجه الأول

التحليل التنبؤي للبيانات باستخدام الذكاء الاصطناعي في مجالات العمل الخيرية والإسلامية

التوجه الثاني

تأهيل وتمكين الموظفين بعلوم ومهارات البيانات والذكاء الاصطناعي

التوجه الثالث

بنية رقمية متكاملة تعزز استخدام البيانات والذكاء الاصطناعي

التوجه الرابع

التوجه

المبادرة الاستراتيجية

المؤشر الاستراتيجي

1

الاستثمار في الذكاء الاصطناعي لتعزيز المنظومة التعليمية والتوعوية

- مشروع استثمار الذكاء الاصطناعي لتحليل سلوكيات وتفضيلات المجتمع.
- مختبر تجارب الذكاء الاصطناعي.

- نسبة تنفيذ مختبرات تجارب الذكاء الاصطناعي

2

التحليل التنبؤي للبيانات باستخدام الذكاء الاصطناعي في مجالات العمل الخيرية والإسلامية

- مشروع إذكاء مركز عمليات المساجد.
- مشروع إذكاء منصة دعم الحالات الإنسانية لتوجيه الأعمال الخيرية.
- مشروع التحليل التنبؤي لبيانات المتبرعين في منصة الحاصلات الذكية.

- معدل إنجاز مشاريع إذكاء الأعمال بتقنية الذكاء الاصطناعي.

3

تأهيل وتمكين الموظفين بعلوم ومهارات البيانات والذكاء الاصطناعي

- مسابقة الموظف الأكثر كفاءة في استخدام الذكاء الاصطناعي.
- برنامج 100 سفير للذكاء الاصطناعي.
- ملتقى رواد أعمال الذكاء الاصطناعي.

- معدل الساعات التدريبية (استخدامات الذكاء الاصطناعي والتقنيات المتقدمة).

4

بنية رقمية متكاملة تعزز استخدام البيانات وانترنت الأشياء والذكاء الاصطناعي

- مشروع تطوير وتطبيق منهجية استكشاف البيانات والتحليل التنبؤي.
- تطبيق مواصفة دولية لجودة البيانات.

- مؤشر نضج البيانات.